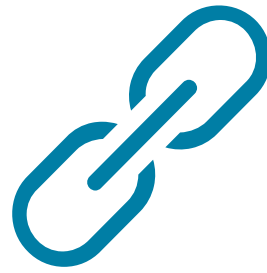


Solución Multi-Red con la mejor señal



Cobertura mundial. Varias redes en cada país. La mejor señal sin redirecciones.

Las SIMs multi-red de Pod son ideales para aplicaciones de itinerancia de datos y remotas que necesitan de conectividad sin restricciones y varias opciones de red. Nuestra tecnología de «la mejor señal» conecta a la mejor señal disponible desde el arranque del dispositivo y automáticamente cambia de red si la SIM pierde señal.

Esto significa que tu dispositivo permanece conectado y generando datos incluso cuando se cruza una frontera, evitando

obstáculos en la conectividad de una sola red, como «redirecciones» de HLR para permanecer en una red en concreto.

La solución multi-red de Pod ofrece una conectividad robusta y flexible para todas las aplicaciones M2M que necesiten conexión constante, aquellas que necesiten itinerancia de datos en varias fronteras de red y aquellas situadas en remoto o en lugares de difícil acceso con cobertura inestable.



Beneficios para el cliente:



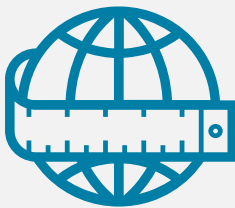
Nuestra tecnología de «la mejor señal» ofrece la conexión más fuerte desde el arranque del dispositivo, cambiando automáticamente en caso de pérdida de señal y sin redirecciones a otra red. Por ello, tienes libertad de utilizar itinerancia de datos atravesando fronteras en varias redes con el máximo tiempo de actividad posible.



Asistencia técnica de todas tus SIMs 24 horas de nuestro equipo de soporte técnico compuesto por especialistas en M2M/IoT. Disponen de un gran conocimiento sobre los requisitos de tu aplicación, ahora accesible a través de nuestra plataforma centralizada de gestión.



En Pod fabricamos nuestras propias tarjetas SIM para que nuestros clientes sean dueños de las SIMs, en lugar que de la red, dándote la libertad de personalizar tu conectividad.



Una sola SIM mundial en un solo APN ofreciendo varias redes en cada país con una tarifa plana de datos para todos los continentes y la posibilidad de personalizar tu paquete para aplicaciones mundiales.

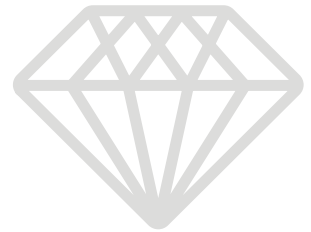
Tarifas Planas de Datos

Nuestras relaciones con operadores internacionales nos permiten ofrecer tarifas planas en varias regiones y paquetes mundiales personalizados perfectos para utilizar itinerancia de datos en aplicaciones IoT, o para aquellas en áreas de cobertura irregular.



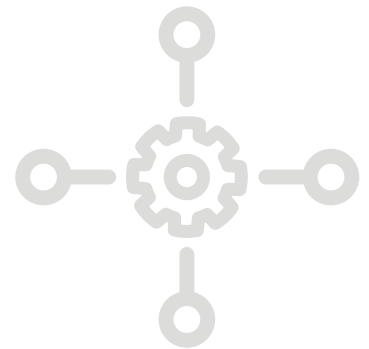
Seguridad de Misión Crítica

Nuestra tecnología flexible conecta a la señal más fuerte desde el arranque y cambia de red de manera automática en caso de pérdida de señal, para ofrecer el mayor tiempo de actividad posible en remoto y en aplicaciones de misión crítica.



Plataforma Centralizada

Trabajar con Pod te da derecho al uso de la completa plataforma Freedom-2-Manage para que puedas controlar toda tu base de SIMs, realizar diagnósticos en remoto y actualizar la red sin necesidad de acceso físico a tus dispositivos. Ahora también disponible en cualquier parte del mundo, al igual que nuestra aplicación para móviles F2M.



Asistencia Técnica IoT

Ofrecemos asistencia técnica continua 20 horas al día y 24 horas para emergencias, otorgándote acceso a la experiencia que hemos acumulado en este sector desde 1999.



Mapa de Cobertura de Red

Haz clic en este enlace para acceder a un listado de cobertura actualizado de todas nuestras redes disponibles para que puedas elegir la mejor combinación de redes para tu aplicación. **Aquí** podrás encontrar información completa acerca de la cobertura de todas las redes del mundo o puedes ponerte en contacto con nuestro equipo de asistencia técnica acerca de las redes apropiadas para tu aplicación.

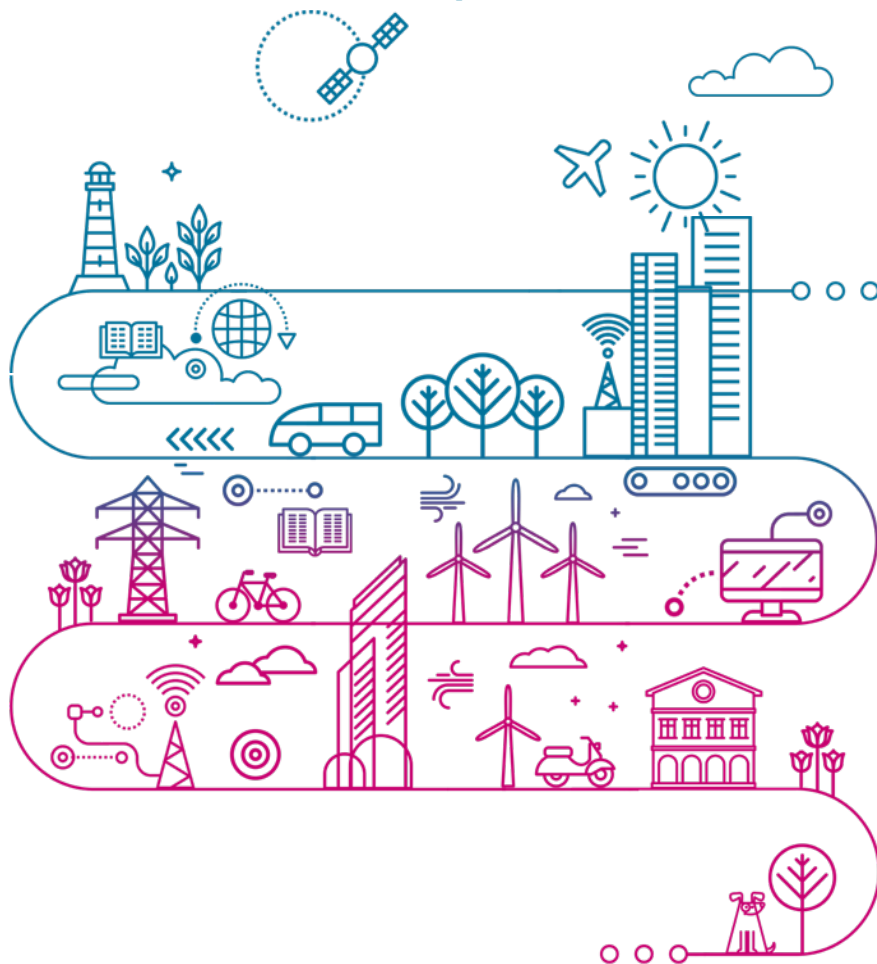
Si estás visualizando esta hoja de especificaciones técnicas offline, por favor visita podm2m.com/es/our-global-coverage para acceder a nuestro listado completo de cobertura.



¿No es lo que estás buscando?

Puedes elegir usar nuestra **Solución Multi-IMSI** para dar más flexibilidad a tu aplicación o una **Solución nativa de una sola red** para EE.UU. y Canadá , que ofrecen tarifas muy competitivas para aplicaciones IoT que permanezcan en una red local.

Para asesoramiento acerca de qué solución se ajusta mejor a tu aplicación, **habla con uno de nuestros expertos en IoT.**



www.podm2m.com
sales@podgroup.com

GB: +44 (0)1223 850 900

España: +34 954 050 200

EE.UU.: +1 415 7070 500